

SERM

Services Express Régionaux Métropolitains

Partage et retours d'expérience
des SERM mis en service avec TER :
Leman Express

RER MÉTROPOLITAINS : UNE LOI, ET
MAINTENANT ?

OBJECTIF **RER**
Métropolitains

8/02/2024



TER exploitant des premiers SERM

3

en service :

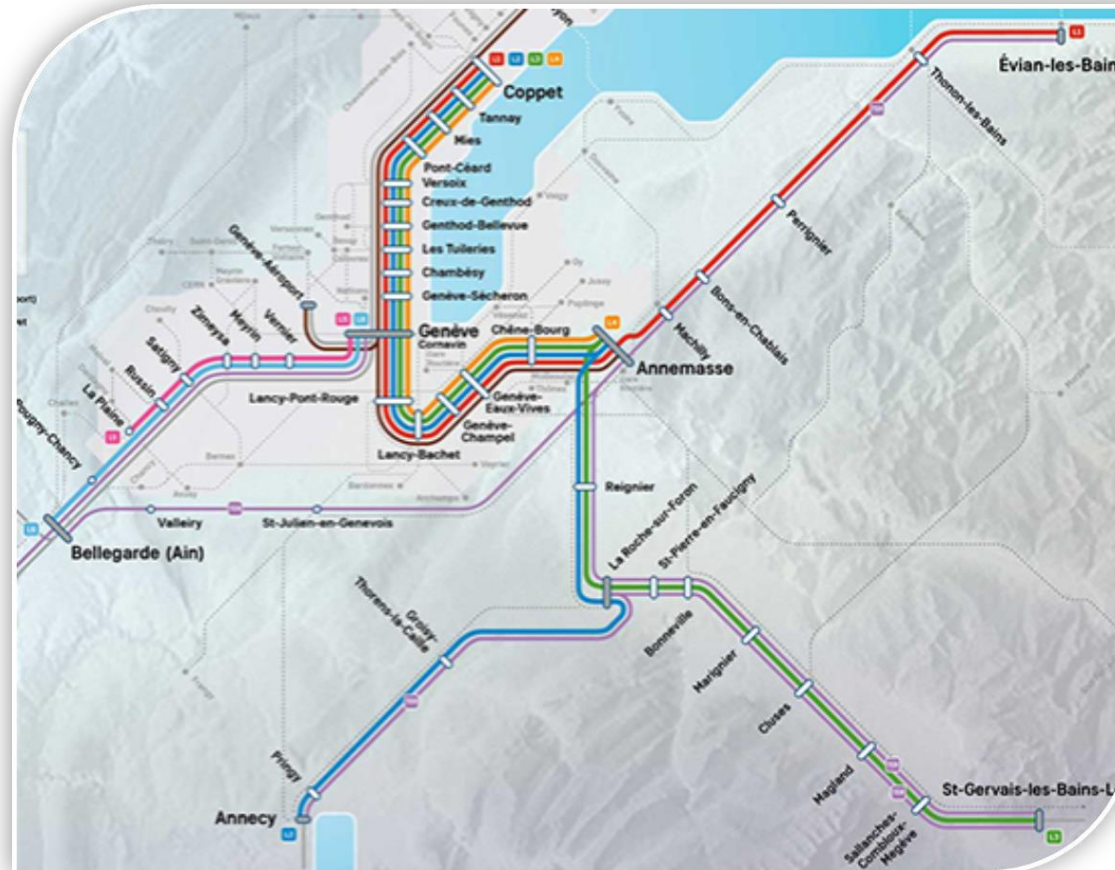
- Leman Express
- Bordeaux
- Strasbourg

2

en préfiguration avancée :

- Rennes (2024)
- Cannes Nice Monaco (2025)

Des premiers enseignements et facteurs clés de succès peuvent être tirés pour contribuer à la préparation et à la réussite de mise en service des prochains SERM



LEMAN Express

- 6 lignes
- 45 gares
- 230 km de réseau
- 40 rames dédiées
- 250 trains par jour
- 2 opérateurs CFF/ TER
- Un bassin de vie d'un million d'habitants

Une offre transport : Une multi/Intermodalité repensée

+ LEX : Offre ferroviaire armature, fiable et attractive

- **Cadencée** (30'/60'/30')
- **Permanente** (heures creuses, Samedi et Dimanche)
- **Large amplitude** de 5h à 23h00/23h30 (3h30 le week-end)
- **Temps de parcours** compétitifs et fiables

+ Réorganiser la mobilité à l'échelle d'un territoire : Exemple Annemasse Agglo

- **Réorganisation des réseaux** urbains et interurbains en complémentarité (extension Tram 17, BHNS)
- Gare d'Annemasse devient un **Pôle d'échanges Multimodal** (4^{ème} quai, projet 2TMV...)
- **Intermodalité vélo** (création d'une voie verte transfrontalière, abris sécurisés en gare...)
- **4 Parcs relais**
- **Requalification urbaine** (piétonisation, nouveaux quartiers...)



*Horizon 2024 , probable 4ème gare de la Région AURA,
X6 par rapport à 2014*

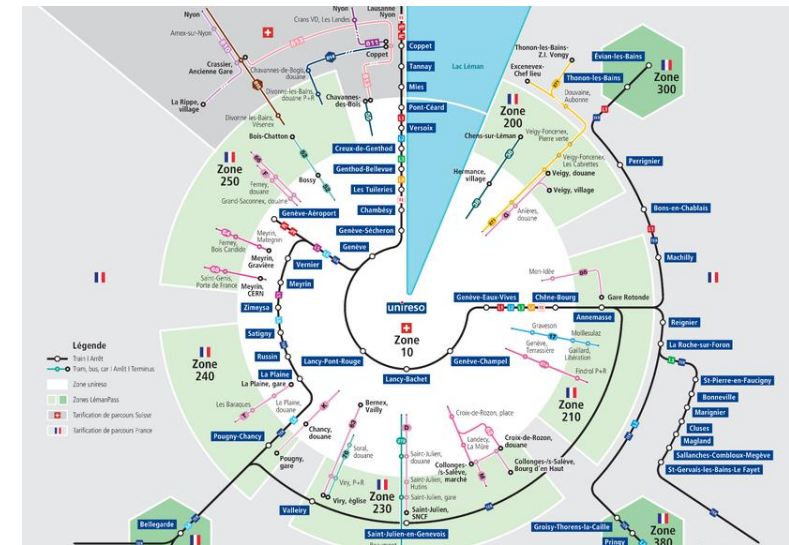
Client voyageur au cœur du dispositif

+ Tarification adaptée

- « Un trajet – 1 prix »
- Multimodale (Zonale Alvéolaire)
- Communauté tarifaire LemanPass

+ Une identité forte

- Identité visuelle et sonore
- Numérotation des lignes
- Livrée extérieure des rames



LÉMAN EXPRESS



Satisfaction du voyage à bord 3,4 / NPS 19,2



+ A la conquête des clients

- Communication anticipée
- Un positionnement : **LEX** acteur du territoire
- Communication : Loisirs / Tourisme
- Développer une connaissance Client



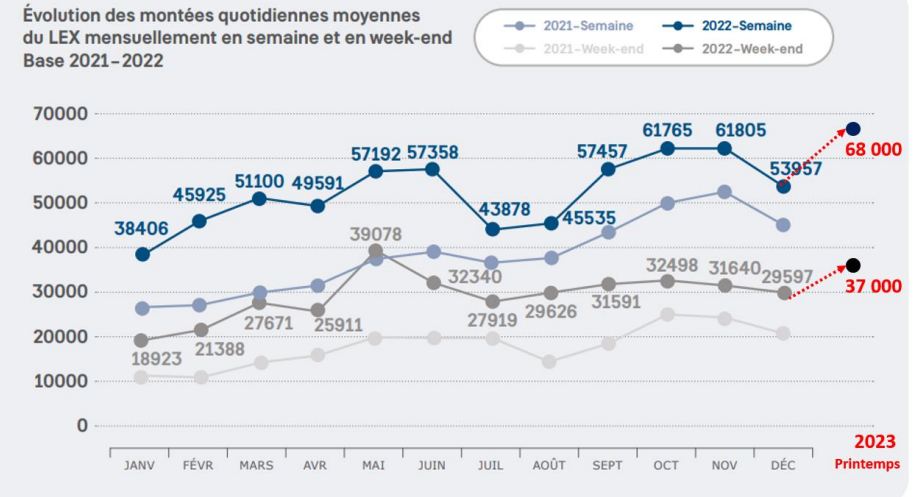
Un vrai levier de report modal



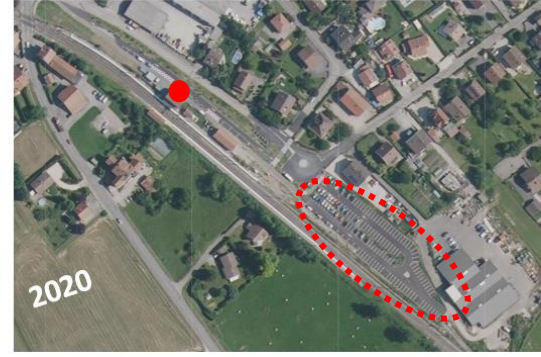
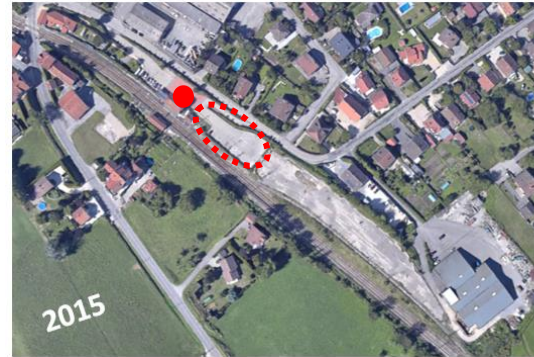
Près de 70 000 voyages par jour (prévision projet à 4 ans 50 000)

+ Une fréquentation record

- Une réelle dynamique de trafic +36% en 1 an
- Toutes les périodes concernées



+ Succès des Parcs Relais : Gare de Reignier



+ Impacts sensibles sur l'usage de la voiture

- Douane Thônex Vallard -36% en HPM / -27% en journée
- Baisse de la part modale de la VP → Diminution significative pour 2 corridors (- 10 pts Annemasse/Thonon/ Chablais, -7 pts Vallée de l'Arve)

+ Et après

Adaptation de l'offre sur la partie centrale, Matériel roulant plus capacitaire double étage à horizon 2030, contrainte de stationnement.....

Merci

Vos contacts

Marguier Arnaud

Chef de projet SERM

arnaud.marguier@sncf.fr

Dantony Xavier

Ingénieur d'Offre

xavier.dantony@sncf.fr